

CARTA DEI SERVIZI

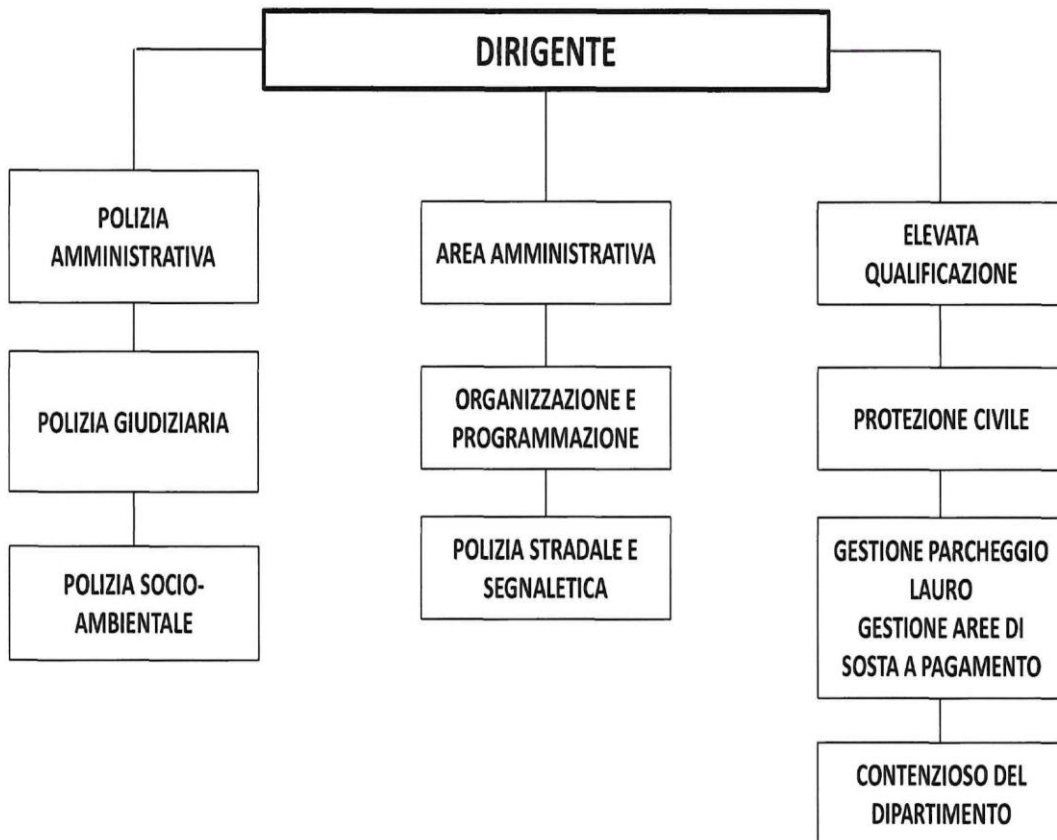
II DIPARTIMENTO	DIRIGENTE
<ul style="list-style-type: none">• Area amministrativa organizzazione e programmazione/Polizia stradale e segnaletica• Polizia Amministrativa Polizia Giudiziaria Polizia Socio-ambientale• Gestione Parcheggio Lauro/gestione aree di sosta a pagamento• Protezione Civile• Contenzioso del Dipartimento	<p>Col. Dott.ssa Rosa RUSSO</p> <p>Tel. 081/8074433</p> <p>PEC: poliziamunicipale@pec.comune.sorrento.na.it</p> <p>Riceve per appuntamento</p>

ORGANIGRAMMA
Aggiornato con DGM n. 21 del
14.02.2024

2° DIPARTIMENTO



POLIZIA MUNICIPALE, POLIZIA STRADALE E SEGNALETICA, POLIZIA AMMINISTRATIVA, POLIZIA GIUDIZIARIA, POLIZIA SOCIO-AMBIENTALE, PROTEZIONE CIVILE, PARGHEGGI.



ACCESSO AL SERVIZIO

Numeri di telefono principali:

Centrale operativa Tel. 081 8074433

Numero verde varchi Z.T.L Tel. 800477311

Parcheggio A. Lauro Tel. 081 8773022 - 081 8772897

Protezione Civile Tel. 081 8074517

PEC poliziamunicipale@pec.comune.sorrento.na.it

PEC protezionecivile@pec.comune.sorrento.na.it



Elenco delle Sedi e dei servizi	Orario apertura al pubblico	Materie di competenza	Personale impiegato
<p>Dirigenza II Dipartimento Organizzazione e programmazione</p> <p>Corso Italia, 236 tel. n. 081/8074433 poliziamunicipale@pec.comune.sorrento.na.it</p>	<p>ufficio aperto al pubblico solo previo appuntamento</p>	<ul style="list-style-type: none"> - Direzione Dipartimento - Organizzazione tecnico-operativa, logistica, amministrativa e disciplinare del Corpo di Polizia Municipale - Pianificazione dell'organizzazione (politica, obiettivi, strategie ecc.) in funzione del rispetto delle Leggi e Regolamenti - Richieste o reclami sull'operato del personale e simili - Per dialogare con il Dirigente 	<p>Dirigente e Funzionari del Dipartimento</p>
<p>Segreteria Dirigente</p> <p>Corso Italia, 236</p>	<p>lunedì – venerdì 10:00 – 13:00</p>	<p>- Informazioni e ricezione pubblico</p>	<p>Personale amministrativo incaricato dal Dirigente</p>

Elenco delle Sedi e dei servizi	Orario apertura al pubblico	Materie di competenza	Personale impiegato
<p>Area amministrativa Sezione segreteria</p> <p>Corso Italia, 236 tel. n. 081/8074433</p>	<p>ufficio aperto al pubblico solo previo appuntamento</p>	<ul style="list-style-type: none"> - Informazioni e Notificazione di atti giudiziari ai residenti in Sorrento - Videosorveglianza e C.O - Raccolta dati - Archivio - Protocollo -Predisposizione determinazioni, proposte di deliberazione, gare, contabilità PEG/PdO/Produttività - Esame istanze e rilascio di copia di documenti ai sensi della L. 241/90 - Adempimenti in materia di Trasparenza 	<p>Dirigente e Funzionari del Dipartimento</p> <p>Personale di Polizia Municipale e/o personale amministrativo incaricato dal Dirigente secondo turnazione, disponibilità e competenze</p>

Elenco delle Sedi e dei servizi	Orario apertura al pubblico	Materie di competenza	Personale impiegato
<p>Sezione Polizia stradale/Segnaletica</p> <p>Corso Italia, 236 tel. n. 081/8074433</p>	<p>lunedì – venerdì 09:00 – 12:00</p> <p>Aperto anche in giorni ed orari diversi previo appuntamento in quanto il servizio è svolto anche da personale turnante</p>	<ul style="list-style-type: none"> - Polizia Stradale - Infortunistica Stradale -Atti violazione al C.d.S. - Varchi Z.T.L. -Segnaletica stradale 	<p>Dirigente e Funzionari del Dipartimento</p> <p>Personale di Polizia Municipale e/o personale amministrativo incaricato dal Dirigente secondo turnazione, disponibilità e competenze</p>
<p>Ufficio Z.T.L.</p> <p>Corso Italia, 236 tel. n. 081/8074433</p>	<p>lunedì – venerdì 09:00 – 12:00</p> <p>martedì anche 15:00 - 17:00</p>	<ul style="list-style-type: none"> - Informazioni e ricezione pubblico per permessi Z.T.L. 	<p>Personale di Polizia Municipale e/o personale amministrativo incaricato dal Dirigente</p>
<p>Ufficio Protezione Civile</p> <p>Corso Italia, 236 tel. n. 081/8074433</p>	<p>lunedì – venerdì 09:00 – 12:00</p>	<ul style="list-style-type: none"> -Informazioni e ricezione pubblico 	<p>Personale amministrativo incaricato dal Dirigente</p>

Elenco delle Sedi e dei servizi	Orario apertura al pubblico	Materie di competenza	Personale impiegato
<p>Front Office</p> <p>Corso Italia, 236 tel. n. 081/8074433</p>	<p>lunedì – venerdì 09:00 – 12:00</p>	<ul style="list-style-type: none"> - Segnalazioni ed informazioni - Contatti istituzionali con il Corpo - Verbali di invito - Esibizione documenti - Oggetti smarriti 	<p>Personale di Polizia Municipale e/o personale amministrativo incaricato dal Dirigente secondo turnazione, disponibilità e competenze</p>
<p>Sezione OSAP/Commercio</p> <p>Corso Italia, 236 tel. n. 081/8074433</p>	<p>lunedì – venerdì 09:00 – 12:00</p>	<ul style="list-style-type: none"> - Informazioni e ricezione pubblico per OSAP e commercio 	<p>Personale di Polizia Municipale e/o personale amministrativo incaricato dal Dirigente secondo turnazione, disponibilità e competenze</p>

Elenco delle Sedi e dei servizi	Orario apertura al pubblico	Materie di competenza	Personale impiegato
<p>Reparto fase applicativa: Verbali, sanzioni e notifiche</p> <p>Società Andreani Tributi Srl via S. Maria della Pietà, 24 tel. n. 081/19143369</p>	<p>lunedì – venerdì 9:00 – 13:00 14:30 – 17:00</p>	<p>- Pagamento verbali</p> <p>- Attività informativa in merito a ruoli e/o ordinanze ingiunzioni del Prefetto riferiti a verbali della Polizia Municipale di Sorrento</p>	<p>Personale dipendente della Andreani Tributi Srl</p>
<p>Sezione Polizia Giudiziaria Amministrativa Socio-ambientale</p> <p>Corso Italia, 236 tel. n. 081/8074433</p>	<p>lunedì – venerdì 09:00 – 12:00</p> <p>Aperto anche in giorni ed orari diversi previo appuntamento in quanto il servizio è svolto anche da personale turnante</p>	<p>- Polizia Giudiziaria - Edilizia - Ambiente - Degrado Urbano - Polizia Sanitaria e veterinaria</p> <p>-Controlli in materia di:</p> <ul style="list-style-type: none"> • Commercio • Pubblici Esercizi • Attività artigianali • OSAP • Affissione pubblicità 	<p>Personale di Polizia Municipale incaricato dal Dirigente secondo turnazione, disponibilità e competenze</p>

Elenco delle Sedi e dei servizi	Orario apertura al pubblico	Materie di competenza	Personale impiegato
<p>Parcheggio A. Lauro</p> <p>Funzionario di E.Q. di riferimento: S.Ten. Dott. Simone GARGIULO</p> <p>Via Correale, 23 tel. n. 081/8773022 081/8772897</p>	<p>lunedì – venerdì 08:30 – 12:30</p> <p>martedì e giovedì anche 15:00 - 16:30</p>	<ul style="list-style-type: none"> - Gestione parcheggio comunale "Achille Lauro" - Abbonamenti su strada e c/o parcheggio - Rilascio del contrassegno europeo ai cittadini residenti disabili nel rispetto del C.d.S. e del relativo regolamento comunale 	<p>Personale di Polizia Municipale e/o personale amministrativo incaricato dal Dirigente</p>
<p>Sezione Protezione Civile e Ufficio amministrativo</p> <p>Funzionario di E.Q. di riferimento: S.Ten. Dott. Simone GARGIULO</p> <p>Corso Italia, 236 tel. n. 081/8074433 081/8074517</p> <p>protezionecivile@pec.comune.sorrento.na.it</p>	<p>lunedì – venerdì 09:00 – 12:00</p> <p>Aperto anche in giorni ed orari diversi previo appuntamento in quanto il servizio è svolto anche da personale turnante</p>	<ul style="list-style-type: none"> - Funzionalità dell'ufficio di P.C. e del C.O.C. - Gestione gruppo comunale di volontariato della Protezione Civile - Gestione delle emergenze - Attività di pianificazione e di prevenzione - Predisposizione e coordinamento dei servizi di Protezione Civile 	<p>Personale di Polizia Municipale e/o personale amministrativo incaricato dal Dirigente secondo turnazione, disponibilità e competenze</p> <p>Volontari del Gruppo comunale di Protezione Civile</p>

Elenco delle Sedi e dei servizi	Orario apertura al pubblico	Materie di competenza	Personale impiegato
<p>Contenzioso dipartimentale</p> <p>Funzionario di E.Q. di riferimento: S.Ten. Dott. Simone GARGIULO</p> <p>Corso Italia, 236 tel. n. 081/8074433</p>	<p>lunedì – venerdì 09:00 – 12:00</p> <p>Aperto anche in giorni ed orari diversi previo appuntamento in quanto il servizio è svolto anche da personale turnante</p>	<p>- Atti del contenzioso dipartimentale</p>	<p>Personale di Polizia Municipale e/o personale amministrativo incaricato dal Dirigente</p>

Personale impiegato

Polizia Municipale

Dirigente II Dipartimento: Col. dott. Russo Rosa
 Funzionario di vigilanza di E.Q. S. Ten. Gargiulo Simone
 Funzionario di vigilanza: Ten. Coppola Giuseppe
 Funzionario di vigilanza: Ten. Bianco Giovanni
 Funzionario di vigilanza: S. Ten. Fabiano Francesca
 Funzionario di vigilanza: S. Ten. Di Martino Marianna
 Funzionario di vigilanza: S. Ten. Caputo Salvatore
 Agente di Polizia Locale: Luog. Esposito Federico
 Agente di Polizia Locale: Luog. Russo Antonino
 Agente di Polizia Locale: M.Ilo Capo Izzo Antonio
 Agente di Polizia Locale: M.Ilo Ordinario Guarracino Gaetano

Agente di Polizia Locale: M.llo Gargiulo Gaetano
Agente di Polizia Locale: M.llo Giannotti Raffaele
Agente di Polizia Locale: M.llo Stile Emilio
Agente di Polizia Locale: Ass. Capo Ferraro Salvatore
Agente di Polizia Locale: Ass. Capo Caccioppoli Giuseppe
Agente di Polizia Locale: Ass. Capo Torrone Luca
Agente di Polizia Locale: Ass. Capo Esposito Alberto
Agente di Polizia Locale: Ass. Capo Fiorentino Giancarlo
Agente di Polizia Locale: Ass. Capo Donnarumma Giovanni
Agente di Polizia Locale: Ass. Capo Discolo Addolorata
Agente di Polizia Locale: Ass. Capo Catuogno Gennaro
Agente di Polizia Locale: Ass. Capo Cannavale Giovanni
Agente di Polizia Locale: Ass. Capo Scarpati Antonella
Agente di Polizia Locale: Ass. Capo Celentano Luigi
Agente di Polizia Locale: Ass. Cuomo Filomena
Agente di Polizia Locale: Ass. Volpe Ferdinando
Agente di Polizia Locale: Ag. Gargiulo Mariano
Agente di Polizia Locale: Ag. Apreda Anna Martina
Agente di Polizia Locale: Ag. Avellino Marilena
Agente di Polizia Locale: Ag. Marulo Gaetano
Agente di Polizia Locale: Ag. Coppola Giuseppe (1998)
Agente di Polizia Locale: Ag. Arpino Francesco
Agente di Polizia Locale: Ag. Salvati Alferio
Agente di Polizia Locale: Ag. Sammartano Antonino
Agente di Polizia Locale: Ag. Fiorentino Maddalena
Agente di Polizia Locale: Ag. Marano Valanzano Roberto
Agente di Polizia Locale: Ag. De Simone Giuseppe
Agente di Polizia Locale: Ag. Buonocore Maria
Agente di Polizia Locale: Ag. Esposito Christian
Agente di Polizia Locale: Ag. Rossi Lucia
Agente di Polizia Locale: Ag. Scialla Ludovica
Agente di Polizia Locale: Ag. Vanacore Cristina
Agente di Polizia Locale: Ag. Vinaccia Gianluigi

Personale amministrativo

Funzionario amministrativo: dott. Virtuoso Maria
Istruttore amministrativo-vigilanza: Di Maio Antonino
Istruttore amministrativo: Rotoli Antonietta
Istruttore amministrativo-vigilanza: Russo Annamaria
Istruttore amministrativo: De Martino Marco
Operatore esperto: Trione Marina
Operatore esperto: Morvillo Mariassunta
Operatore esperto: Romano Francesco
Operatore esperto: Mastellone Raffaele
Operatore esperto: Apuzzo Gaetano
Operatore esperto: Cacace Amedeo
Operatore esperto: Breglia Giuseppe
Operatore: Tagliente Candido
Operatore: Coscarelli Giorgio

Collaboratori a titolo gratuito n. 2 ex dipendenti

Volontari del Gruppo comunale di P.C. nominati con Decreto Sindacale

Standard di qualità

INDICATORE	STANDARD
Modalità di accesso agli uffici	Libera e gratuita
Accesso agli atti	entro 30 giorni (salvo eventuale N.O. dei controinteressati e previo pagamento di eventuali costi come per Legge)

Verbali di rilievo di sinistro stradale	entro 30 giorni ove possibile, secondo Legge
Rilascio del contrassegno europeo ai cittadini residenti disabili nel rispetto del C.d.S. e del relativo regolamento comunale	entro 30 giorni
Rilascio e rinnovo abbonamenti su strada	entro 30 giorni
Rilascio e rinnovo abbonamenti c/o parcheggio	entro 30 giorni
Rilascio autorizzazioni ZTL	entro 30 giorni
Rateizzazione processi verbali e/o relative cartelle esattoriali	entro 90 giorni
Ordinanze in materia di circolazione stradale e viabilità	entro 30 giorni
Ordinanze-Ingionzioni di pagamento	entro 5 anni
Riconsegna oggetti smarriti	entro 1 anno
Assegnazione di posteggi liberi su mercati e fiere	entro 60 giorni e come per Legge
Accertamenti e notifiche	come per Legge

Provvedimenti indifferibili ed urgenti in materia di Protezione Civile	da immediato a 30 giorni
Procedimenti TSO/ASO	da immediato a 48 ore

I PRINCIPI ISPIRATORI DELLA CARTA DEI SERVIZI

Tra i fattori, che incidono sulla capacità di risposta ai bisogni cittadino, sono stati individuati come fondamentali, i seguenti:

- trasparenza del servizio reso, intesa, sia come conoscenza delle modalità operative adottate, sia come accessibilità alla documentazione, sia come possibilità di interazione;
- tempestività delle risposte, sia in termini di valutazione che in termini di risposta alle richieste del cittadino. A questo proposito, sono stati definiti gli standard temporali che ogni area del Corpo di Polizia Municipale intende rispettare, compatibilmente con le esigenze tecniche di fornire risposte a quesiti complessi;
- affidabilità dell'istituzione, intesa come fiducia che il cittadino può riporre nell'operato della Polizia Municipale e nella professionalità di tutti gli operatori della struttura;
- capacità di comunicare con il cittadino, ovvero la messa a disposizione di strumenti efficaci ed immediati di interazione con la collettività.

Presidio istituti scolastici

Il servizio di viabilità e di regolamentazione del traffico, negli orari di punta, di entrata ed uscita degli alunni dalle scuole, rappresenta una priorità assoluta nell'attività svolta dal personale della Polizia Municipale compatibilmente con le unità in organico e in servizio.

Educazione Stradale

Educare, nel concetto più comune, significa guidare gli adolescenti (ma non solo loro), nella loro formazione morale o intellettuale, dirigere quindi l'animo e la mente ad un determinato fine. L'educazione stradale si pone il fine di raffinare il comportamento di

chi usa la strada, individuando di volta in volta il modello comportamentale a cui dobbiamo ispirarci, in funzione di come intendiamo affrontare la strada, come pedoni, ciclisti, motociclisti, automobilisti ecc. La Polizia Municipale di Sorrento ove richiesto non manca questo importante appuntamento didattico con le scuole della nostra città e con molto entusiasmo si dichiara a disposizione di tutti i ragazzi per chiarire dubbi ed incertezze per "l'uso corretto di quel bene comune che è la strada".

Occupazione Sede Stradale

La Polizia Municipale esprime pareri vincolanti per l'installazione di chioschi, insegne, cartelli, occupazione con tavolini, pedane, pali parapetonali ecc.

Adotta apposite ordinanze per richieste di occupazioni di suolo pubblico per traslochi, lavori di ristrutturazione con occupazione della sede stradale, ecc.

La Polizia Municipale esegue inoltre la spunta per l'attività del mercato settimanale di via San Renato con la relativa assegnazione dei posteggi vacanti agli spuntisti.

La richiesta di autorizzazione, permanente o temporanea, deve essere presentata all'Ufficio Protocollo del Comune, utilizzando la piattaforma adottata dallo Sportello Unico per le Attività Produttive.

Passo Carrabile

Il Settore di Polizia Municipale, attraverso il proprio Ufficio Viabilità e Traffico esprime pareri vincolanti per l'apertura di **passi carrabili**.

Ricezione denunce e querele

La Polizia Municipale sulla base dei compiti e qualifiche attribuite dalla vigente legislazione provvede alla ricezione di denunce e querele nonché allo sviluppo delle indagini conseguenti provvedendo ad informare l'Autorità Giudiziaria.

Il Dirigente del II Dipartimento
Col. Dott. Rosa RUSSO