

## CARTA DEI SERVIZI

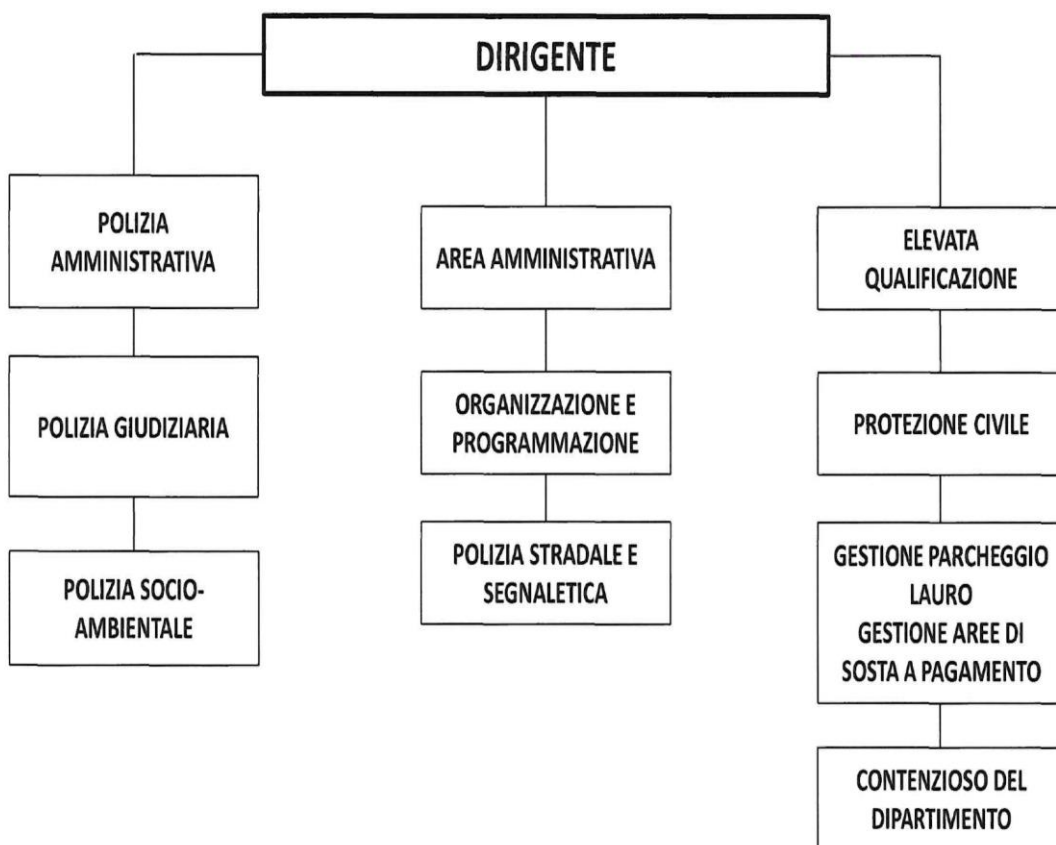
<b>II DIPARTIMENTO</b>	<b>DIRIGENTE</b>
<ul style="list-style-type: none"><li>• <b><i>Area amministrativa organizzazione e programmazione/Polizia stradale e segnaletica</i></b></li><li>• <b><i>Polizia Amministrativa Polizia Giudiziaria Polizia Socio-ambientale</i></b></li><li>• <b><i>Gestione Parcheggio Lauro/gestione aree di sosta a pagamento</i></b></li><li>• <b><i>Protezione Civile</i></b></li><li>• <b><i>Contenzioso del Dipartimento</i></b></li></ul>	<p><b>Col. Dott.ssa Rosa RUSSO</b></p> <p><b>Tel. 081/8074433</b></p> <p><b>PEC:</b> <a href="mailto:poliziamunicipale@pec.comune.sorrento.na.it">poliziamunicipale@pec.comune.sorrento.na.it</a></p> <p><b>Riceve per appuntamento</b></p>

**ORGANIGRAMMA**  
Aggiornato con DGM n. 21 del  
14.02.2024

**2° DIPARTIMENTO**



POLIZIA MUNICIPALE, POLIZIA STRADALE E SEGNALETICA, POLIZIA AMMINISTRATIVA, POLIZIA GIUDIZIARIA, POLIZIA SOCIO-AMBIENTALE, PROTEZIONE CIVILE, PARGHEGGI.



## **ACCESSO AL SERVIZIO**

**Numeri di telefono principali:**

**Centrale operativa Tel. 081 8074433**

**Numero verde varchi Z.T.L Tel. 800477311**

**Parcheggio A. Lauro Tel. 081 8773022 - 081 8772897**

**Protezione Civile Tel. 081 8074517**

**PEC [poliziamunicipale@pec.comune.sorrento.na.it](mailto:poliziamunicipale@pec.comune.sorrento.na.it)**

**PEC [protezionecivile@pec.comune.sorrento.na.it](mailto:protezionecivile@pec.comune.sorrento.na.it)**



<b>Elenco delle Sedi e dei servizi</b>	<b>Orario apertura al pubblico</b>	<b>Materie di competenza</b>	<b>Personale impiegato</b>
<p><b>Dirigenza II Dipartimento Organizzazione e programmazione</b> Corso Italia, 236 tel. n. 081/8074433 <a href="mailto:poliziamunicipale@pec.comune.sorrento.na.it">poliziamunicipale@pec.comune.sorrento.na.it</a></p>	<p>ufficio aperto al pubblico <b>solo</b> previo appuntamento</p>	<ul style="list-style-type: none"> <li>- Direzione Dipartimento</li> <li>- Organizzazione tecnico-operativa, logistica, amministrativa e disciplinare del Corpo di Polizia Municipale</li> <li>- Pianificazione dell'organizzazione (politica, obiettivi, strategie ecc.) in funzione del rispetto delle Leggi e Regolamenti</li> <li>- Richieste o reclami sull'operato del personale e simili</li> <li>- Per dialogare con il Dirigente</li> </ul>	<p>Dirigente e Funzionari del Dipartimento</p>
<p><b>Segreteria Dirigente</b> Corso Italia, 236</p>	<p>lunedì – venerdì 10:00 – 13:00</p>	<p>- Informazioni e ricezione pubblico</p>	<p>Personale amministrativo incaricato dal Dirigente</p>

<b>Elenco delle Sedi e dei servizi</b>	<b>Orario apertura al pubblico</b>	<b>Materie di competenza</b>	<b>Personale impiegato</b>
<p><b>Area amministrativa</b> <b>Sezione segreteria</b> Corso Italia, 236 tel. n. 081/8074433</p>	<p>ufficio aperto al pubblico <b>solo</b> previo appuntamento</p>	<ul style="list-style-type: none"> <li>- Informazioni e Notificazione di atti giudiziari ai residenti in Sorrento</li> <li>- Videosorveglianza e C.O</li> <li>- Raccolta dati</li> <li>- Archivio</li> <li>- Protocollo</li> <li>-Predisposizione determinazioni, proposte di deliberazione, gare, contabilità PEG/PdO/Produttività</li> <li>- Esame istanze e rilascio di copia di documenti ai sensi della L. 241/90</li> <li>- Adempimenti in materia di Trasparenza</li> </ul>	<p>Dirigente e Funzionari del Dipartimento</p> <p>Personale di Polizia Municipale e/o personale amministrativo incaricato dal Dirigente secondo turnazione, disponibilità e competenze</p>

<b>Elenco delle Sedi e dei servizi</b>	<b>Orario apertura al pubblico</b>	<b>Materie di competenza</b>	<b>Personale impiegato</b>
<b>Sezione Polizia stradale/Segnaletica</b> Corso Italia, 236 tel. n. 081/8074433	lunedì – venerdì 09:00 – 12:00  Aperto anche in giorni ed orari diversi previo appuntamento in quanto il servizio è svolto anche da personale turnante	- Polizia Stradale - Infortunistica Stradale -Atti violazione al C.d.S. - Varchi Z.T.L. -Segnaletica stradale	Dirigente e Funzionari del Dipartimento  Personale di Polizia Municipale e/o personale amministrativo incaricato dal Dirigente secondo turnazione, disponibilità e competenze
<b>Ufficio Z.T.L.</b> Corso Italia, 236 tel. n. 081/8074433	lunedì – venerdì 09:00 – 12:00  martedì <b>anche</b> 15:00 - 17:00	- Informazioni e ricezione pubblico per permessi Z.T.L.	Personale di Polizia Municipale e/o personale amministrativo incaricato dal Dirigente
<b>Ufficio Protezione Civile</b> Corso Italia, 236 tel. n. 081/8074433	lunedì – venerdì 09:00 – 12:00	-Informazioni e ricezione pubblico	Personale amministrativo incaricato dal Dirigente

<b>Elenco delle Sedi e dei servizi</b>	<b>Orario apertura al pubblico</b>	<b>Materie di competenza</b>	<b>Personale impiegato</b>
<p><b>Front Office</b> Corso Italia, 236 tel. n. 081/8074433</p>	<p>lunedì – venerdì 09:00 – 12:00</p>	<ul style="list-style-type: none"> <li>- Segnalazioni ed informazioni</li> <li>- Contatti istituzionali con il Corpo</li> <li>- Verbali di invito</li> <li>- Esibizione documenti</li> <li>- Oggetti smarriti</li> </ul>	<p>Personale di Polizia Municipale e/o personale amministrativo incaricato dal Dirigente secondo turnazione, disponibilità e competenze</p>
<p><b>Sezione OSAP/Commercio</b></p>	<p>lunedì – venerdì 09:00 – 12:00</p>	<ul style="list-style-type: none"> <li>- Informazioni e ricezione pubblico per OSAP e commercio</li> </ul>	<p>Personale di Polizia Municipale e/o personale amministrativo incaricato dal Dirigente secondo turnazione, disponibilità e competenze</p>

<b>Elenco delle Sedi e dei servizi</b>	<b>Orario apertura al pubblico</b>	<b>Materie di competenza</b>	<b>Personale impiegato</b>
<p><b>Reparto fase applicativa: Verbali, sanzioni e notifiche</b> Società Andreani Tributi Srl via S. Maria della Pietà, 24 tel. n. 081/19143369</p>	<p>lunedì – venerdì 9:00 – 13:00 14:30 – 17:00</p>	<p>- Pagamento verbali  - Attività informativa in merito a ruoli e/o ordinanze ingiunzioni del Prefetto riferiti a verbali della Polizia Municipale di Sorrento</p>	<p>Personale dipendente della Andreani Tributi Srl</p>
<p><b>Sezione Polizia Giudiziaria/ Amministrativa/Socio-ambientale</b> Corso Italia, 236 tel. n. 081/8074433</p>	<p>lunedì – venerdì 09:00 – 12:00</p> <p>Aperto anche in giorni ed orari diversi previo appuntamento in quanto il servizio è svolto anche da personale turnante</p>	<p>- Polizia Giudiziaria - Edilizia - Ambiente - Degrado Urbano - Polizia Sanitaria e veterinaria</p> <p>-Controlli in materia di:</p> <ul style="list-style-type: none"> <li>• Commercio</li> <li>• Pubblici Esercizi</li> <li>• Attività artigianali</li> <li>• OSAP</li> <li>• Affissione pubblicità</li> </ul>	<p>Personale di Polizia Municipale incaricato dal Dirigente secondo turnazione, disponibilità e competenze</p>



<b>Elenco delle Sedi e dei servizi</b>	<b>Orario apertura al pubblico</b>	<b>Materie di competenza</b>	<b>Personale impiegato</b>
<p><b>Parcheggio A. Lauro</b> Funzionario di E.Q. di riferimento: Ten. Giuseppe COPPOLA Via Correale, 23 tel. n. 081/8773022 081/8772897</p>	<p>lunedì – venerdì 08:30 – 12:30  martedì e giovedì <b>anche</b> 15:00 - 16:30</p>	<ul style="list-style-type: none"> <li>- Gestione parcheggio comunale "Achille Lauro"</li> <li>- Abbonamenti su strada e c/o parcheggio</li> <li>- Rilascio del contrassegno europeo ai cittadini residenti disabili nel rispetto del C.d.S. e del relativo regolamento comunale</li> </ul>	<p>Personale di Polizia Municipale e/o personale amministrativo incaricato dal Dirigente</p>
<p><b>Sezione Protezione Civile e Ufficio amministrativo</b> Funzionario di E.Q. di riferimento: Ten. Giuseppe COPPOLA Corso Italia, 236 tel. n. 081/8074433 081/8074517  <a href="mailto:protezionecivile@pec.comune.sorrento.na.it">protezionecivile@pec.comune.sorrento.na.it</a></p>	<p>lunedì – venerdì 09:00 – 12:00  Aperto anche in giorni ed orari diversi previo appuntamento in quanto il servizio è svolto anche da personale turnante</p>	<ul style="list-style-type: none"> <li>- Funzionalità dell'ufficio di P.C. e del C.O.C.</li> <li>- Gestione gruppo comunale di volontariato della Protezione Civile</li> <li>- Gestione delle emergenze</li> <li>- Attività di pianificazione e di prevenzione</li> <li>- Predisposizione e coordinamento dei servizi di Protezione Civile</li> </ul>	<p>Personale di Polizia Municipale e/o personale amministrativo incaricato dal Dirigente secondo turnazione, disponibilità e competenze</p> <p>Volontari del Gruppo comunale di Protezione Civile</p>

<b>Elenco delle Sedi e dei servizi</b>	<b>Orario apertura al pubblico</b>	<b>Materie di competenza</b>	<b>Personale impiegato</b>
<b>Contenzioso dipartimentale</b> Funzionario di E.Q. di riferimento: Ten. Giuseppe COPPOLA Corso Italia, 236 tel. n. 081/8074433	lunedì – venerdì 09:00 – 12:00  Aperto anche in giorni ed orari diversi previo appuntamento in quanto il servizio è svolto anche da personale turnante	- Atti del contenzioso dipartimentale	Personale di Polizia Municipale e/o personale amministrativo incaricato dal Dirigente

## **Personale impiegato**

### **Polizia Municipale**

Dirigente II Dipartimento: Col. dott. Russo Rosa  
 Funzionario di vigilanza di E.Q. Ten. Coppola Giuseppe  
 Funzionario di vigilanza: Ten. Bianco Giovanni  
 Funzionario di vigilanza: S. Ten. Gargiulo Simone  
 Funzionario di vigilanza: S. Ten. Fabiano Francesca  
 Funzionario di vigilanza: S. Ten. Di Martino Marianna  
 Funzionario di vigilanza: S. Ten. Caputo Salvatore  
 Agente di Polizia Locale: Luog. Esposito Federico  
 Agente di Polizia Locale: Luog. Russo Antonino  
 Agente di Polizia Locale: M.Ilo Capo Izzo Antonio  
 Agente di Polizia Locale: M.Ilo Gargiulo Gaetano  
 Agente di Polizia Locale: M.Ilo Guarracino Gaetano  
 Agente di Polizia Locale: M.Ilo Giannotti Raffaele

Agente di Polizia Locale: M.Ilo Stile Emilio  
Agente di Polizia Locale: Ass. C. Ferraro Salvatore  
Agente di Polizia Locale: Ass. C. Caccioppoli Giuseppe  
Agente di Polizia Locale: Ass. C. Torrone Luca  
Agente di Polizia Locale: Ass. C. Esposito Alberto  
Agente di Polizia Locale: Ass. C. Fiorentino Giancarlo  
Agente di Polizia Locale: Ass. C. Donnarumma Giovanni  
Agente di Polizia Locale: Ass. C. Discolo Addolorata  
Agente di Polizia Locale: Ass. C. Catuogno Gennaro  
Agente di Polizia Locale: Ass. Cannavale Giovanni  
Agente di Polizia Locale: Ass. Scarpati Antonella  
Agente di Polizia Locale: Ass. Celentano Luigi  
Agente di Polizia Locale: Ass. Cuomo Filomena  
Agente di Polizia Locale: Ass. Volpe Ferdinando  
Agente di Polizia Locale: Ag. Gargiulo Mariano  
Agente di Polizia Locale: Ag. Apredda Anna Martina  
Agente di Polizia Locale: Ag. Avellino Marilena  
Agente di Polizia Locale: Ag. Marulo Gaetano  
Agente di Polizia Locale: Ag. Coppola Giuseppe (1998)  
Agente di Polizia Locale: Ag. Arpino Francesco  
Agente di Polizia Locale: Ag. Salvati Alferio  
Agente di Polizia Locale: Ag. Sammartano Antonino  
Agente di Polizia Locale: Ag. Fiorentino Maddalena  
Agente di Polizia Locale: Ag. Marano Valanzano Roberto  
Agente di Polizia Locale: Ag. De Simone Giuseppe  
Agente di Polizia Locale: Ag. Buonocore Maria  
Agente di Polizia Locale: Ag. Esposito Christian  
Agente di Polizia Locale: Ag. Rossi Lucia  
Agente di Polizia Locale: Ag. Scialla Ludovica  
Agente di Polizia Locale: Ag. Vanacore Cristina  
Agente di Polizia Locale: Ag. Vinaccia Gianluigi

### **Personale amministrativo**

Funzionario amministrativo: dott. Virtuoso Maria  
Istruttore amministrativo-vigilanza: Di Maio Antonino  
Istruttore amministrativo: Rotoli Antonietta  
Istruttore amministrativo-vigilanza: Russo Annamaria  
Operatore esperto: Romano Francesco  
Operatore esperto: Mastellone Raffaele  
Operatore esperto: Tagliente Candido  
Operatore esperto: Cacace Amedeo  
Operatore esperto: Apuzzo Gaetano  
Operatore: Coscarelli Giorgio  
Operatore: Trione Marina  
Operatore: Breglia Giuseppe

**Collaboratori a titolo gratuito** n. 2 ex dipendenti

**Volontari del Gruppo comunale di P.C.** nominati con Decreto Sindacale

### **Standard di qualità**

<b>INDICATORE</b>	<b>STANDARD</b>
Modalità di accesso agli uffici	Libera e gratuita
Accesso agli atti	entro 30 giorni (salvo eventuale N.O. dei controinteressati e previo pagamento di eventuali costi come per legge)
Verbali di rilievo di sinistro stradale	entro 30 giorni ove possibile secondo legge

---

Dipartimento Polizia Municipale e Protezione Civile

Rilascio del contrassegno europeo ai cittadini residenti disabili nel rispetto del C.d.S. e del relativo regolamento comunale	entro 30 giorni
Rilascio e rinnovo abbonamenti su strada	entro 30 giorni
Rilascio e rinnovo abbonamenti c/o parcheggio	entro 30 giorni
Rilascio autorizzazioni ZTL	entro 30 giorni
Rateizzazione processi verbali e/o relative cartelle esattoriali	entro 90 giorni
Ordinanze in materia di circolazione stradale e viabilità	entro 30 giorni
Ordinanze-Ingionzioni di pagamento	entro 5 anni
Riconsegna oggetti smarriti	entro 1 anno
Assegnazione di posteggi liberi su mercati e fiere	entro 60 giorni e come per legge
Accertamenti e notifiche	come per legge
Provvedimenti indifferibili ed urgenti in materia di Protezione Civile	da immediato a 30 giorni

Procedimenti TSO/ASO	da immediato a 48 ore
----------------------	-----------------------

## I PRINCIPI ISPIRATORI DELLA CARTA DEI SERVIZI

Tra i fattori, che incidono sulla capacità di risposta ai bisogni cittadino, sono stati individuati come fondamentali, i seguenti:

- trasparenza del servizio reso, intesa, sia come conoscenza delle modalità operative adottate, sia come accessibilità alla documentazione, sia come possibilità di interazione;
- tempestività delle risposte, sia in termini di valutazione che in termini di risposta alle richieste del cittadino. A questo proposito, sono stati definiti gli standard temporali che ogni area del Corpo di Polizia Municipale intende rispettare, compatibilmente con le esigenze tecniche di fornire risposte a quesiti complessi;
- affidabilità dell'istituzione, intesa come fiducia che il cittadino può riporre nell'operato della Polizia Municipale e nella professionalità di tutti gli operatori della struttura;
- capacità di comunicare con il cittadino, ovvero la messa a disposizione di strumenti efficaci ed immediati di interazione con la collettività.

### Presidio istituti scolastici

Il servizio di viabilità e di regolamentazione del traffico, negli orari di punta, di entrata ed uscita degli alunni dalle scuole, rappresenta una priorità assoluta nell'attività svolta dal personale della Polizia Municipale compatibilmente con le unità in organico e in servizio.

### Educazione Stradale

Educare, nel concetto più comune, significa guidare gli adolescenti (ma non solo loro), nella loro formazione morale o intellettuale, dirigere quindi l'animo e la mente ad un determinato fine. L'educazione stradale si pone il fine di raffinare il comportamento di chi usa la strada, individuando di volta in volta il modello comportamentale a cui

dobbiamo ispirarci, in funzione di come intendiamo affrontare la strada, come pedoni, ciclisti, motociclisti, automobilisti ecc. La Polizia Municipale di Sorrento ove richiesto non manca questo importante appuntamento didattico con le scuole della nostra città e con molto entusiasmo si dichiara a disposizione di tutti i ragazzi per chiarire dubbi ed incertezze per "l'uso corretto di quel bene comune che è la strada".

### **Occupazione Sede Stradale**

La Polizia Municipale esprime pareri vincolanti per l'installazione di chioschi, insegne, cartelli, occupazione con tavolini, pedane, pali parapetonali ecc.

Adotta apposite ordinanze per richieste di occupazioni di suolo pubblico per traslochi, lavori di ristrutturazione con occupazione della sede stradale, apposizione di luminarie per manifestazioni ecc.

La Polizia Municipale esegue inoltre la spunta per l'attività del mercato settimanale di via San Renato con la relativa assegnazione dei posteggi vacanti agli spuntisti.

La richiesta di autorizzazione, permanente o temporanea, deve essere presentata all'Ufficio Protocollo del Comune, utilizzando la piattaforma adottata dallo Sportello Unico per le Attività Produttive.

### **Passo Carrabile**

Il Settore di Polizia Municipale, attraverso il proprio Ufficio Viabilità e Traffico esprime pareri vincolanti per l'apertura di **passi carrabili**.

### **Ricezione denunce e querele**

La Polizia Municipale sulla base dei compiti e qualifiche attribuite dalla vigente legislazione provvede alla ricezione di denunce e querele nonché allo sviluppo delle indagini conseguenti provvedendo ad informare l'Autorità Giudiziaria.

Il Dirigente del II Dipartimento  
Col. Dott. Rosa RUSSO